

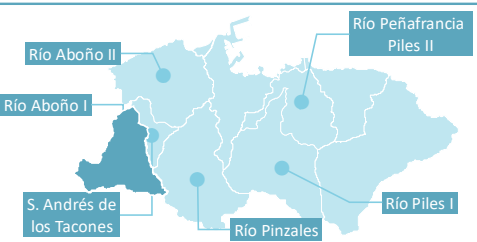
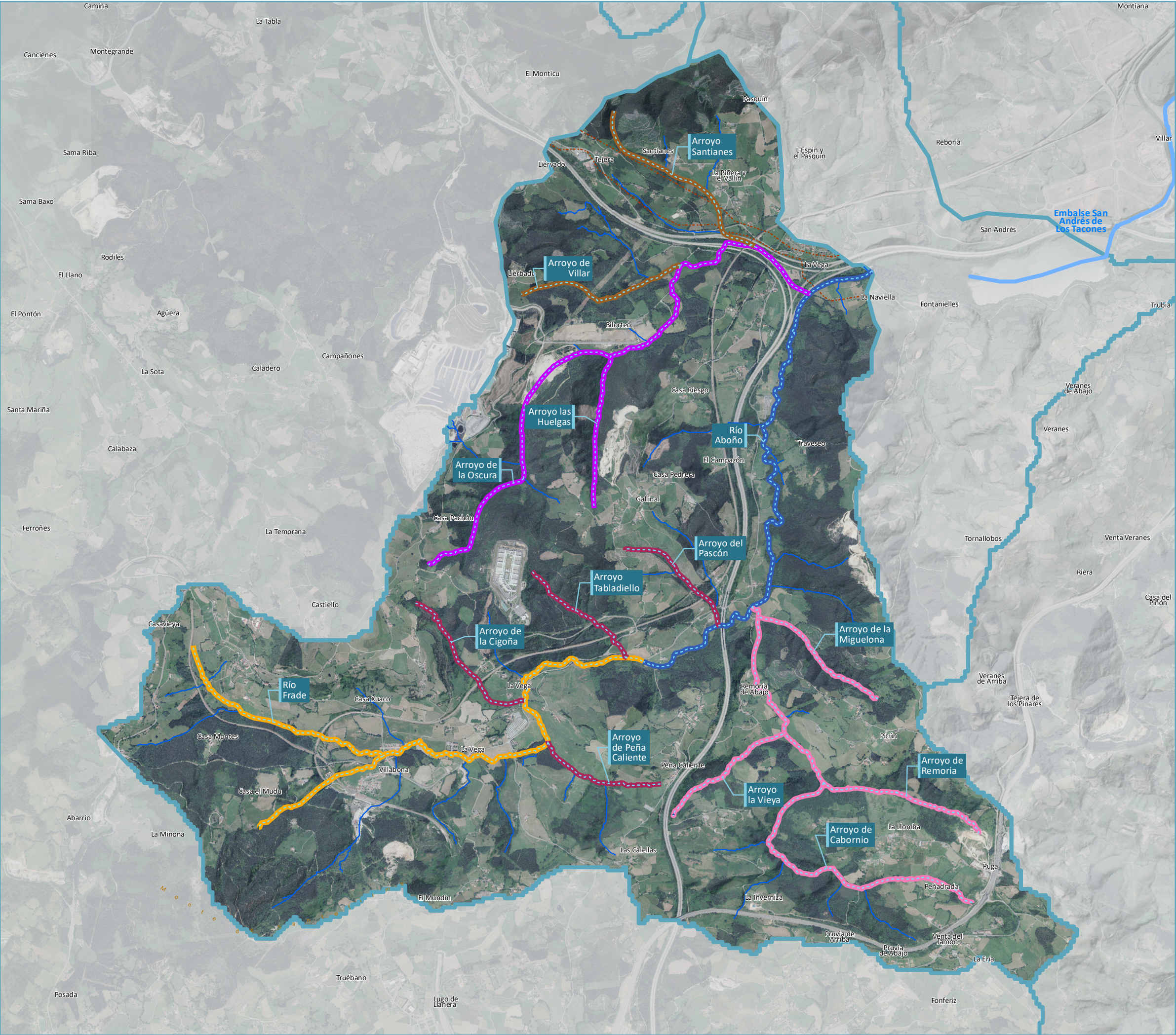
Anejo 2: Mapas

Aboño I



ÍNDICE

1.	Ortofotografía	4
2.	Entidades de Población	5
3.	Presiones	6
4.	Zonas Protegidas	7
5.	Usos del Suelo (SIOSE).....	8
6.	Usos del Agua	9
7.	Tramos Urbanos	10
8.	Ortofoto Histórica	11
9.	Rellenos	12
10.	Zonas Inundables	13
11.	Impactos.....	14

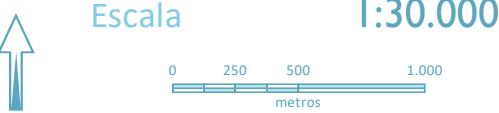


Ortofoto

Río Aboño I

Leyenda

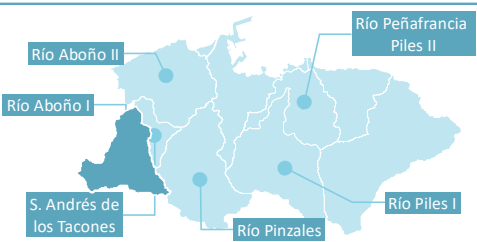
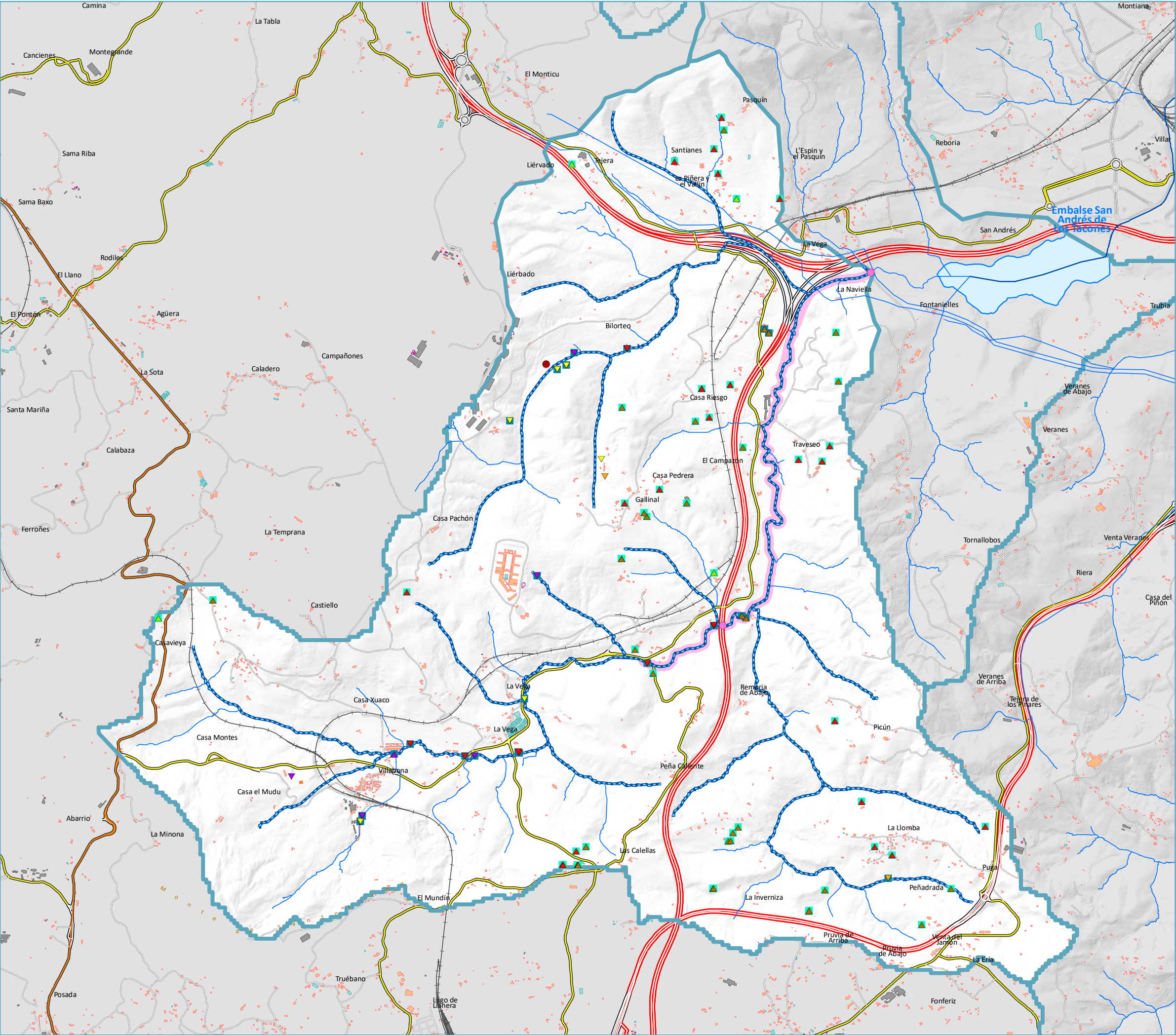
- 7 - Aboño Ia
- 8 - Aboño Ib
- 9 - Oscura - Huelgas
- 10 - Santianes - Villar
- 11 - Cigüña - Pascón - Tabladiello - Peña
- 13 - Remoria
- Masas de agua
- Otros cauces
- Cauce
- Tubería



DIAGNÓSTICO AMBIENTAL
E HIDROMORFOLÓGICO
DE LOS ENTORNOS FLUVIALES EN EL
MUNICIPIO DE GIJÓN (ASTURIAS)
Y PROPUESTAS DE MEDIDAS
PARA SU MEJORA

chcantábrico





Presiones

Río Aboño I

Leyenda

Presiones

Hidromorfológicas

- Puente con efecto azud (2)
- Vertederos (1)
- Especies alóctonas (14)

Captaciones (Registro de Aguas)

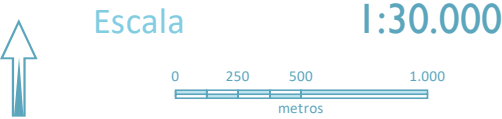
- ▲ Abastecimiento (23)
- ▲ Agroganadero (34)
- ▲ Doméstico y agroganadero (4)
- ▲ Industrial (1)

Vertidos (CHCantábrico)

- ▼ Urbanos (10)
- ▼ Industriales (6)
- ▼ Domésticos (3)
- ▼ Aliviadero/Escorrentia (7)

Afección

- Subterránea
- Superficial
- Tramos

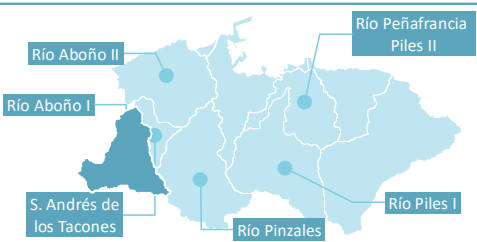
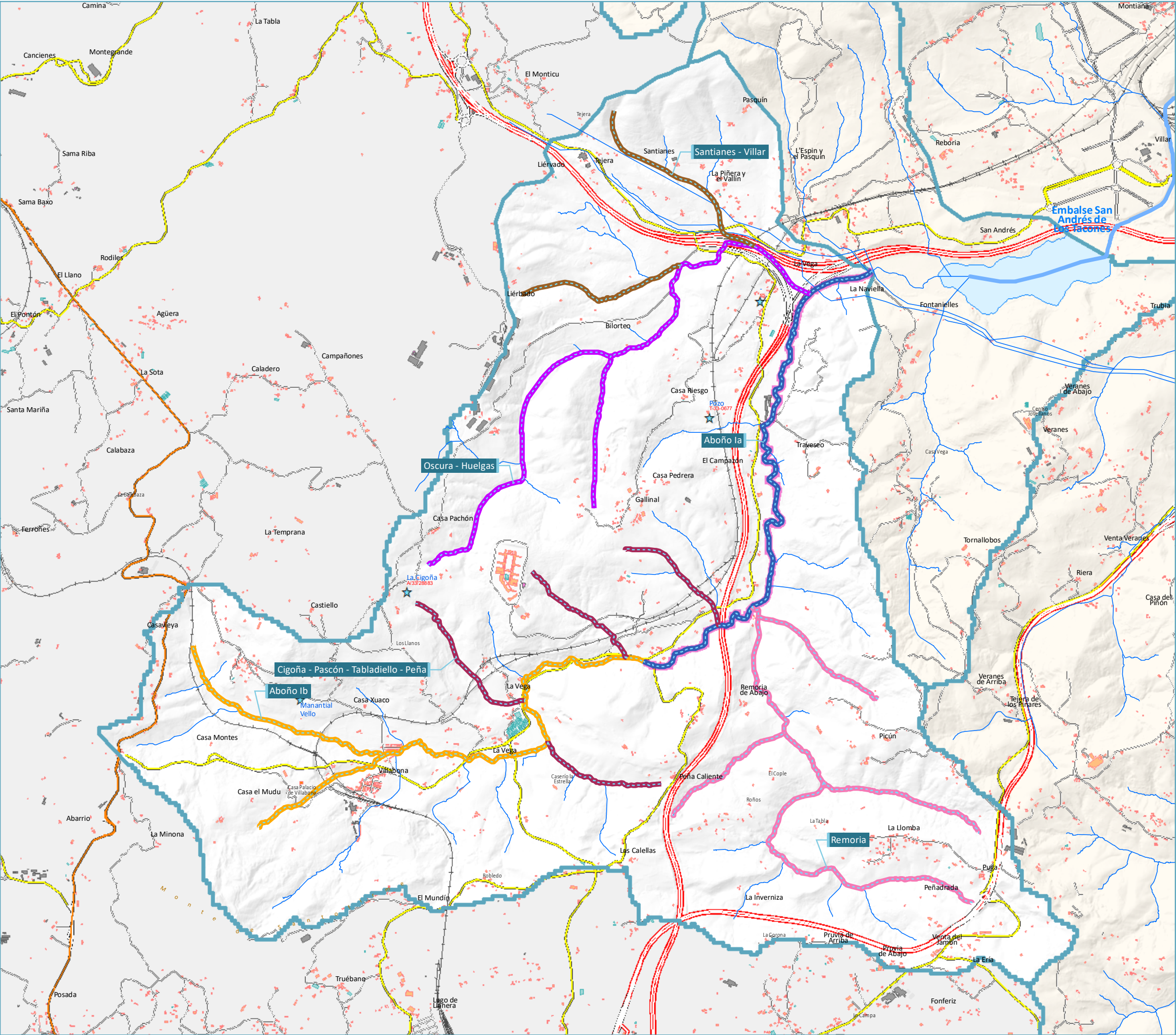


DIAGNÓSTICO AMBIENTAL
E HIDROMORFOLÓGICO
DE LOS ENTORNOS FLUVIALES EN EL
MUNICIPIO DE GIJÓN (ASTURIAS)
Y PROPUESTAS DE MEDIDAS
PARA SU MEJORA

chcantábrico



CONFEDERACIÓN
HIDROGRÁFICA
DEL CANTÁBRICO, O.A.



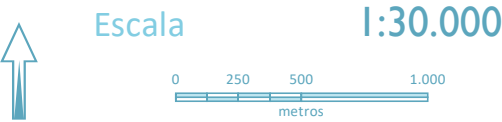
Zonas Protegidas

Río Aboño I

Leyenda

SECTORES

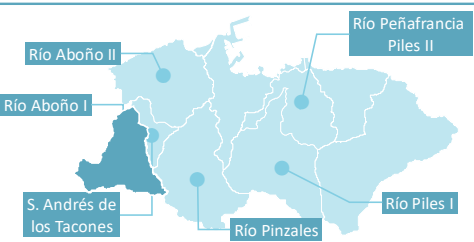
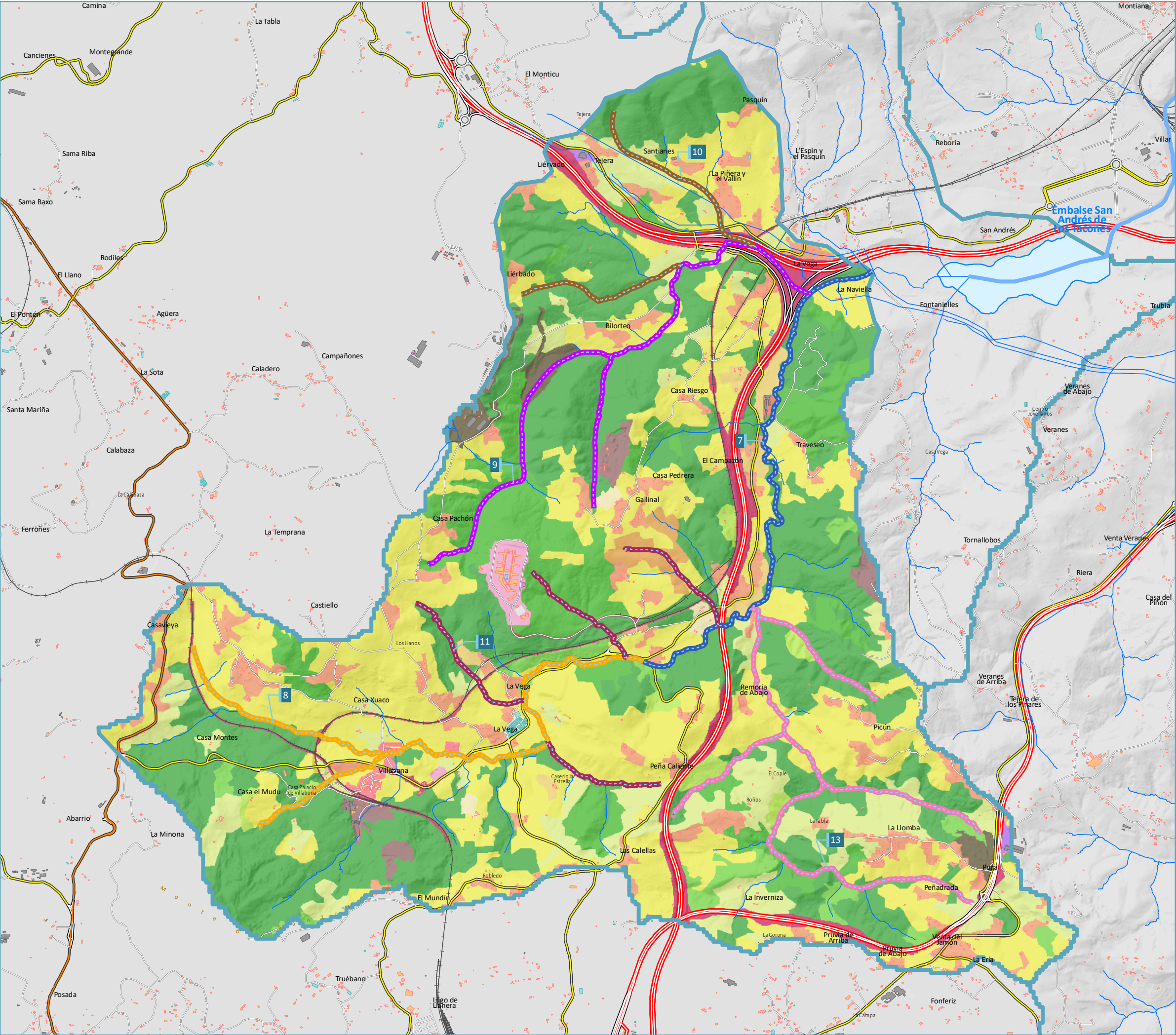
- 7 - Aboño Ia
- 8 - Aboño Ib
- 9 - Oscura - Huelgas
- 10 - Santianes - Villar
- 11 - Cigoña - Pascón - Tabladiello - Peña
- 13 - Remoria
- ★ Captaciones para Abastecimiento
- Zona de Especial Protección para las Aves
- Zona de Captación en Masas Superficiales Ríos
- ▲ Zona de Captación en Masas Subterráneas (se omite)



DIAGNÓSTICO AMBIENTAL
E HIDROMORFOLÓGICO
DE LOS ENTORNOS FLUVIALES EN EL
MUNICIPIO DE GIJÓN (ASTURIAS)
Y PROPUESTAS DE MEDIDAS
PARA SU MEJORA

chcantábrico





Usos del Suelo (SIOSE)

Río Aboño I

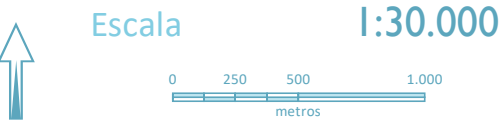
Leyenda

Sectores

- 7 - Aboño Ia
- 8 - Aboño Ib
- 9 - Oscura - Huelgas
- 10 - Santianes - Villar
- 11 - Cigoña - Pascón - Tabladiello - Peña
- 13 - Remoria

Usos del Suelo

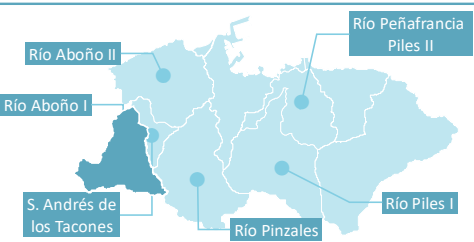
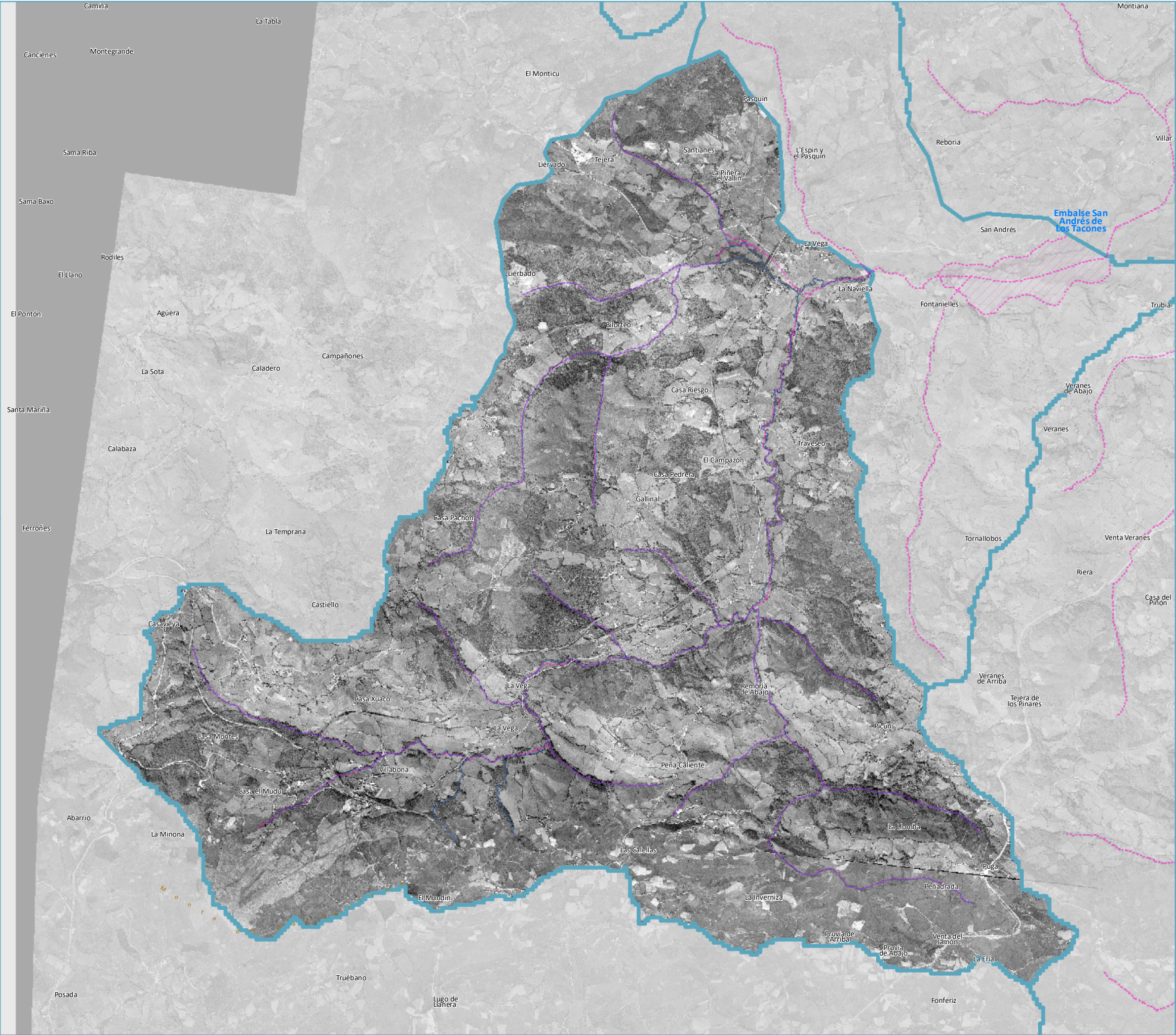
- Discontinuo
- Instalación agrícola y/o ganadera
- Extracción minera
- Industrial
- Servicio dotacional
- Asentamiento agrícola y huerta
- Red viaria o ferroviaria
- Infraestructura de residuos
- Cultivo herbáceo
- Invernadero
- Frutal no cítrico
- Prado
- Combinación de cultivos
- Combinación de cultivos con vegetación
- Bosque de frondosas
- Pastizal o herbazal
- Matorral
- Combinación de vegetación



DIAGNÓSTICO AMBIENTAL
E HIDROMORFOLÓGICO
DE LOS ENTORNOS FLUVIALES EN EL
MUNICIPIO DE GIJÓN (ASTURIAS)
Y PROPUESTAS DE MEDIDAS
PARA SU MEJORA

chcantábrico



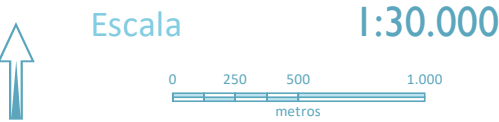


Ortofoto (1956-57)

Río Aboño I

Leyenda

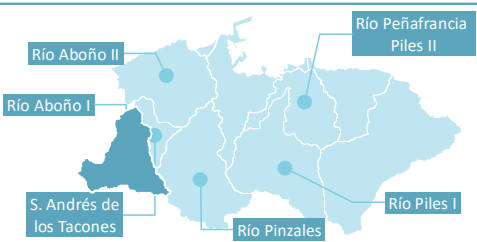
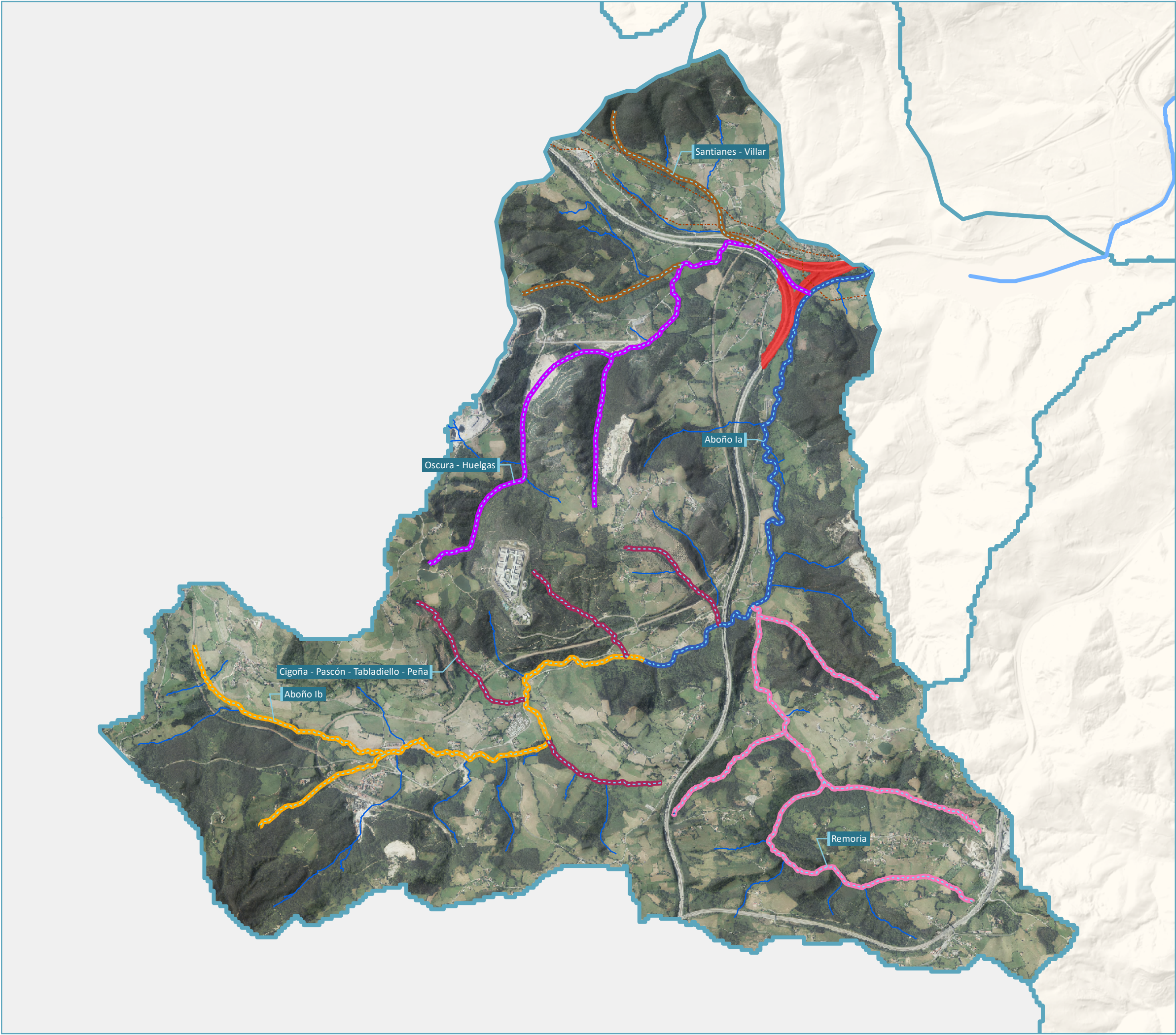
- Curso fluvial original
- Curso fluvial actual



**DIAGNÓSTICO AMBIENTAL
E HIDROMORFOLÓGICO
DE LOS ENTORNOS FLUVIALES EN EL
MUNICIPIO DE GIJÓN (ASTURIAS)
Y PROPUESTAS DE MEDIDAS
PARA SU MEJORA**

chcantábrico





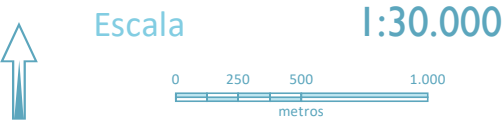
Rellenos

Río Aboño I

Leyenda

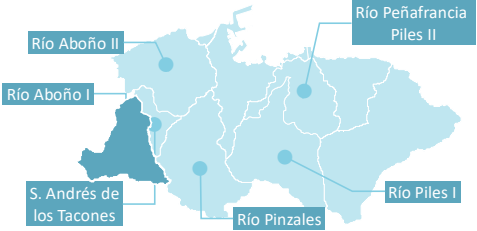
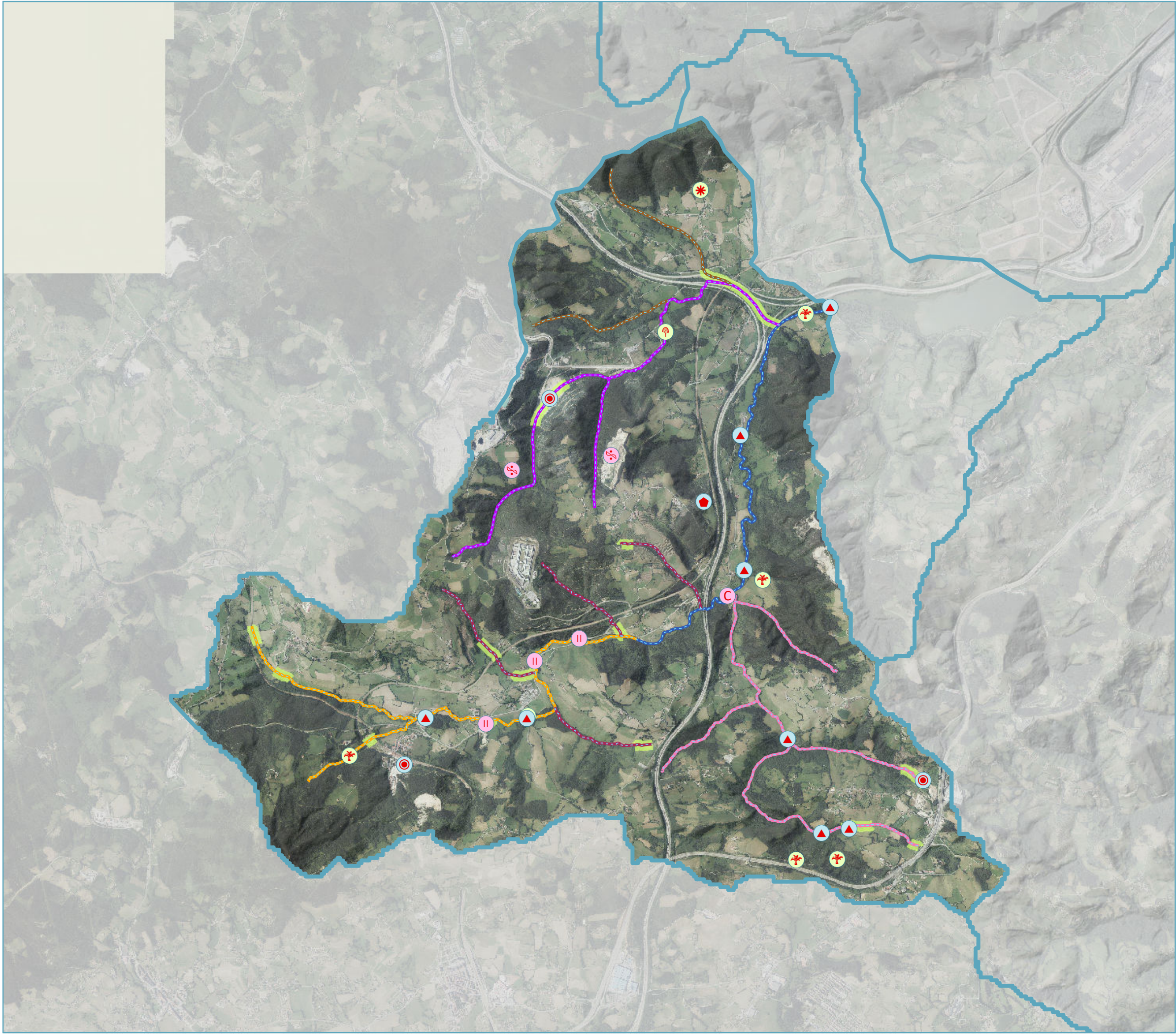
SECTORES

- 7 - Aboño Ia
- 8 - Aboño Ib
- 9 - Oscura - Huelgas
- 10 - Santianes - Villar
- 11 - Cigoña - Pascón - Tabladiello - Peña
- 13 - Remoria
- Cauce
- Tubería
- Zonas de Rellenos



DIAGNÓSTICO AMBIENTAL
E HIDROMORFOLÓGICO
DE LOS ENTORNOS FLUVIALES EN EL
MUNICIPIO DE GIJÓN (ASTURIAS)
Y PROPUESTAS DE MEDIDAS
PARA SU MEJORA

chcantábrico



Impactos

Río Aboño I

Leyenda

Alteraciones de márgenes

- II Encauzamiento
- C Erosión por ausencia de vegetación
- Ocupación de márgenes

Alteraciones de la sección natural de desagüe

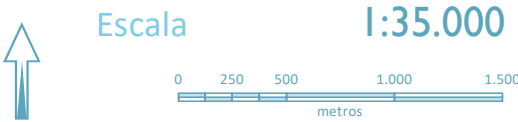
- Ensanchamiento del cauce
- Reducción de la sección del cauce
- Soterramiento del Cauce

Alteraciones de vegetación

- Especies Alóctonas
- Especies Regresivas
- Explotación forestal

Vegetación de ribera

- Ausencia de vegetación de ribera



DIAGNÓSTICO AMBIENTAL
E HIDROMORFOLÓGICO
DE LOS ENTORNOS FLUVIALES EN EL
MUNICIPIO DE GIJÓN (ASTURIAS)
Y PROPUESTAS DE MEDIDAS
PARA SU MEJORA

chcantábrico





MINISTERIO
PARA LA TRANSICIÓN ECOLÓGICA
Y EL RETO DEMOGRÁFICO

CONFEDERACIÓN
HIDROGRÁFICA
DEL CANTÁBRICO, O.A.



Ayuntamiento
de **Gijón**



Realizado por:
Tragsatec
GrupoTragsa
Garantía Profesional. Servicio Público

